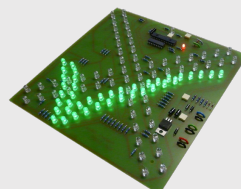
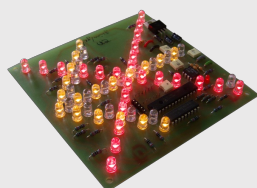
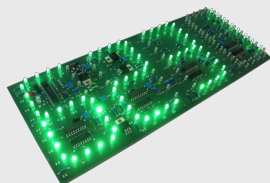
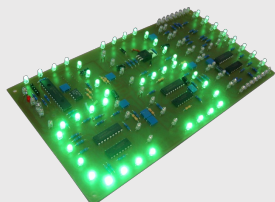
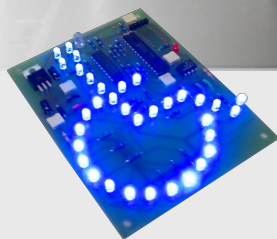


# Parking Guidance Systems



## LED Anzeigen

Unsere LED-Anzeigen rund ums Parkhaus-Leitsystem und kundenspezifische Anzeigen

## CUR LED-Anzeigen

Die Anzeige ZM30 und ZM40 sind Restplatzanzeigen in 7-Segment LED-Technik in drei- und vierstelliger Ausführung. Zahlen von 0 bis 9999 sind darstellbar. Sie wird im Parkhaus zur Anzeige der Anzahl der freien Plätze eingesetzt. Zur besseren Unterscheidung, ob in einer Ebene oder Zone alle Plätze besetzt sind, wird die Zahl "0" in rot dargestellt. Die Anzeige ist mit sehr hellen Leuchtdioden ausgestattet (> 3cd), Ihre Leuchtstärke wird durch die eingebaute Lichtregelung optimal der Umgebungshelligkeit angepasst. Die Anzeigensteuerung erfolgt über eine serielle Datenleitung (RS485). Das Protokoll zur Ansteuerung ist offen gelegt, so dass auch Geräte anderer Hersteller die Anzeige steuern können. Die richtige Richtung zum nächsten freien Parkplatz weist Ihnen unser Richtungspfeil. Auch auf der Skipiste sind Sie immer gut beraten, wenn Sie unserem "Hakerl" folgen, welches Ihnen die freien Pisten anzeigt.

Diese Anzeigen sind per RS485 oder potentialfreiem Kontakt ansteuerbar.

Sie benötigen einen kundenspezifischen Text in LED-Technik? Sprechen Sie uns an!

- ansteuerbar per RS485 und CUR-Protokoll
- je nach Anzeige auch per potentialfreiem Kontakt ansteuerbar

## Technische Daten

Betriebsspannung:	88 - 264V AC
-spannung LED-Modul:	12V DC
Anschlussleistung:	25 Watt (kann je nach Typ variieren)
Steuerung:	RS485 (Zweidrahtleitung) oder potentialfreien Kontakt
Temperaturbereich:	-20°C bis +70°C
Schutzklasse:	IP43 (Gehäuse)
Gehäuse:	Aluminium, pulverbeschichtet
Farben:	RAL-Farben nach Kundenwunsch
Montageart:	Wand, Kabelkanal, Decke, uvm

## Optionen

- LED-Farben auch nach Kundenwunsch möglich. Anfragen nach unseren Standard-Anzeigen setzen wir genauso gerne um wie kundenspezifische LED-Anzeigen.